



Pôle citoyen 24 juin 2009

LES DOCKS

L'entrée
en Seine
DE SAINT-OUEN



1- UN ECOQUARTIER SOLIDAIRE ET MIXTE

les évolutions

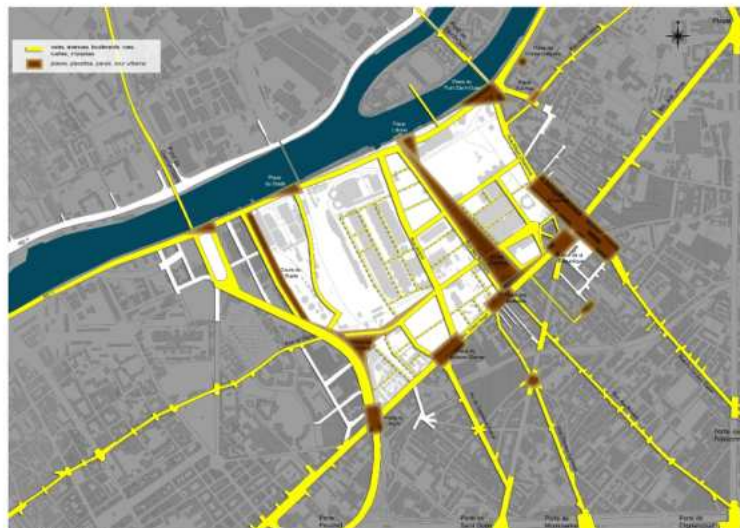
UN ECOQUARTIER

Du Schéma Directeur à la ZAC: Les évolutions

CANEVAS DES ESPACES PUBLICS



Du schéma directeur



De la ZAC

PLAN DE PROGRAMMATION



Du schéma directeur



De la ZAC

UN ECOQUARTIER

4 000 nouveaux logements

4000 nouveaux
logements dont 40%
de logements
sociaux

■ Logements



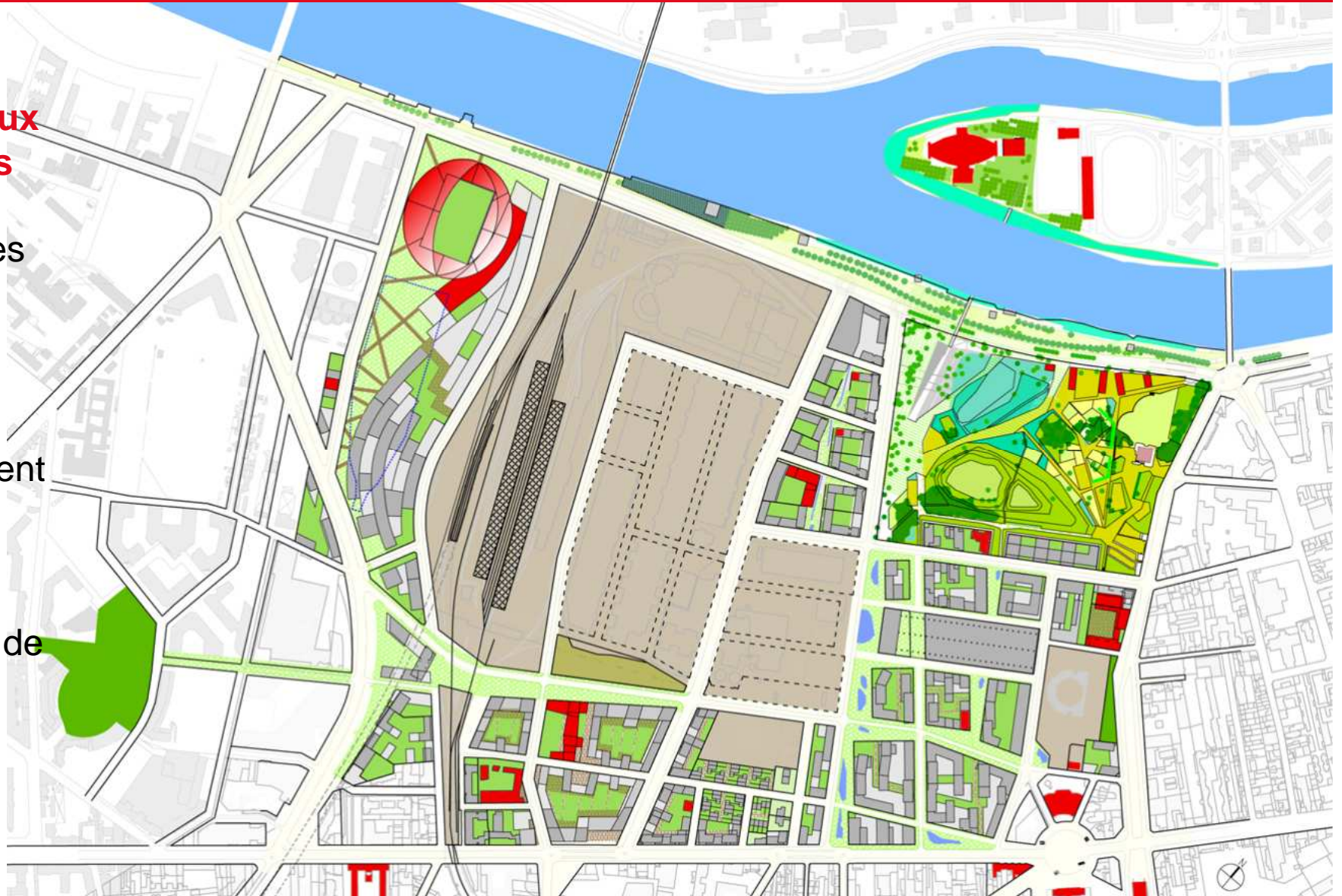
UN ECOQUARTIER

Les équipements

**31 000 m²
consacrés aux
équipements**

- Trois groupes scolaires
- Un collège
- Un équipement sportif
- Des équipements de proximité

 Equipements



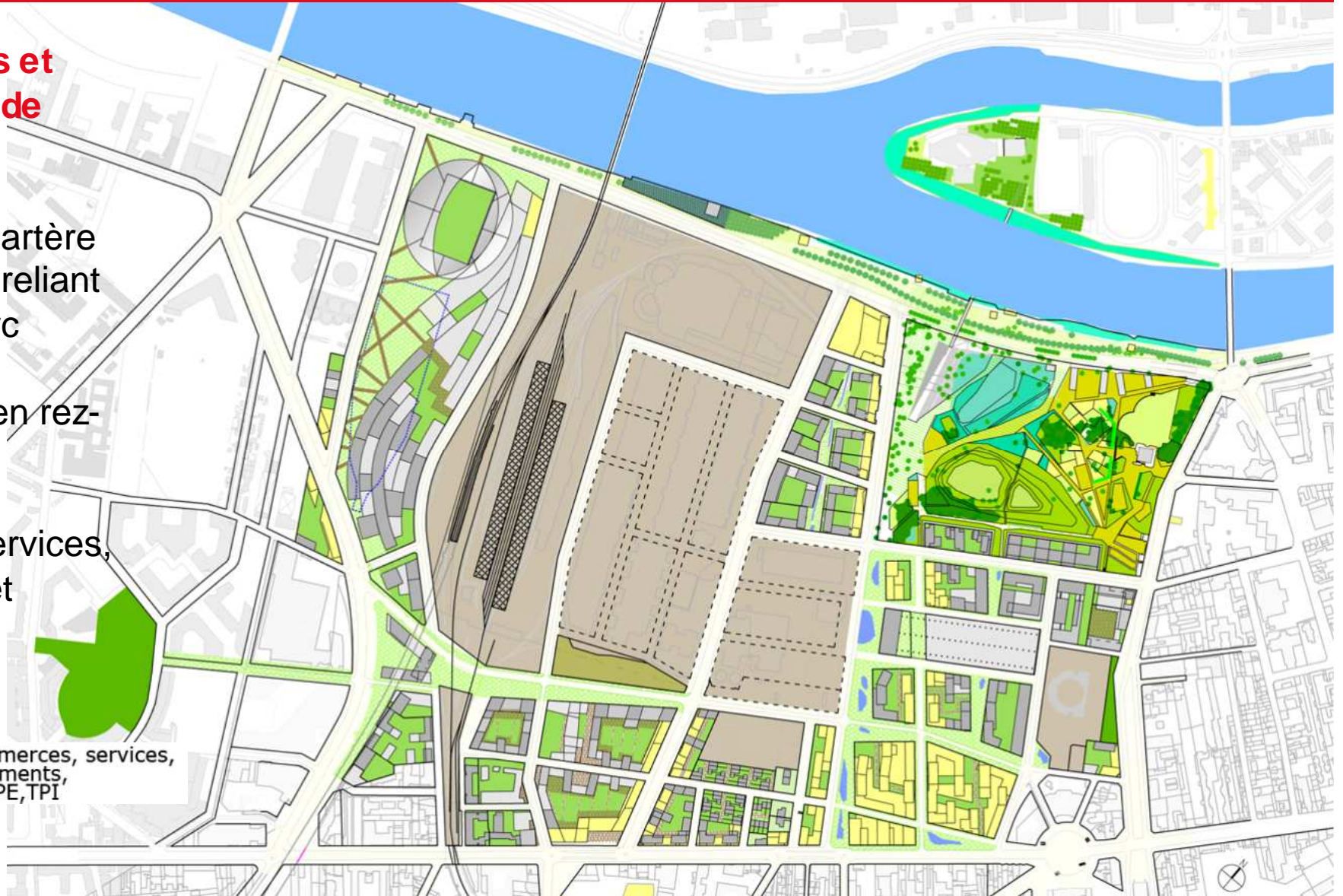
UN ECOQUARTIER

Les services et commerces

Des services et commerces de proximité

- Une grande artère commerciale reliant la ville au parc
- Des socles en rez-de-chaussée d'immeubles, accueillant services, commerces et animations

 Socles : commerces, services, petits équipements, artisanats, TPE, TPI

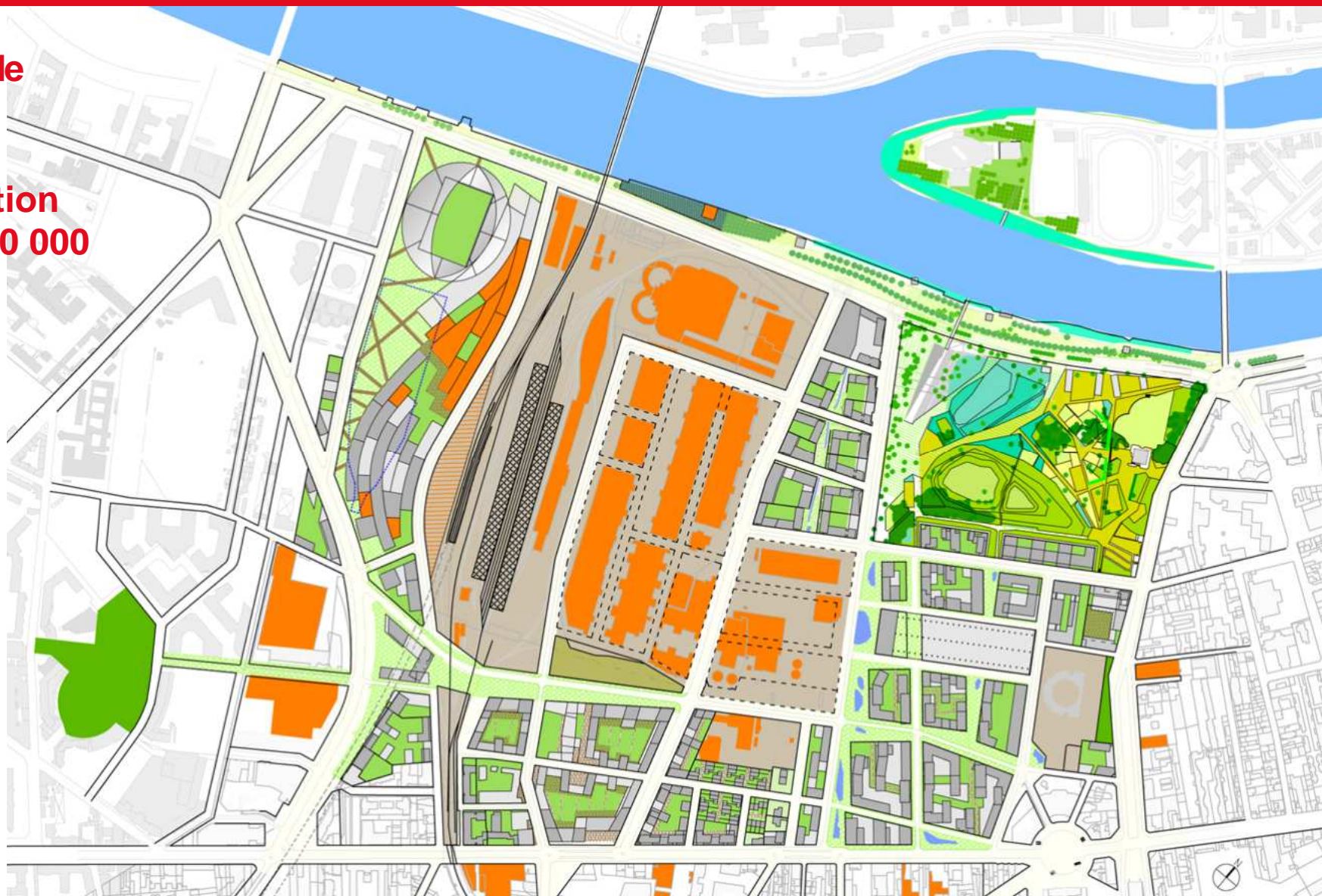


UN ECOQUARTIER

Les activités

292 000 m² de bureaux et d'activités pour la création de plus de 10 000 emplois

 Activités

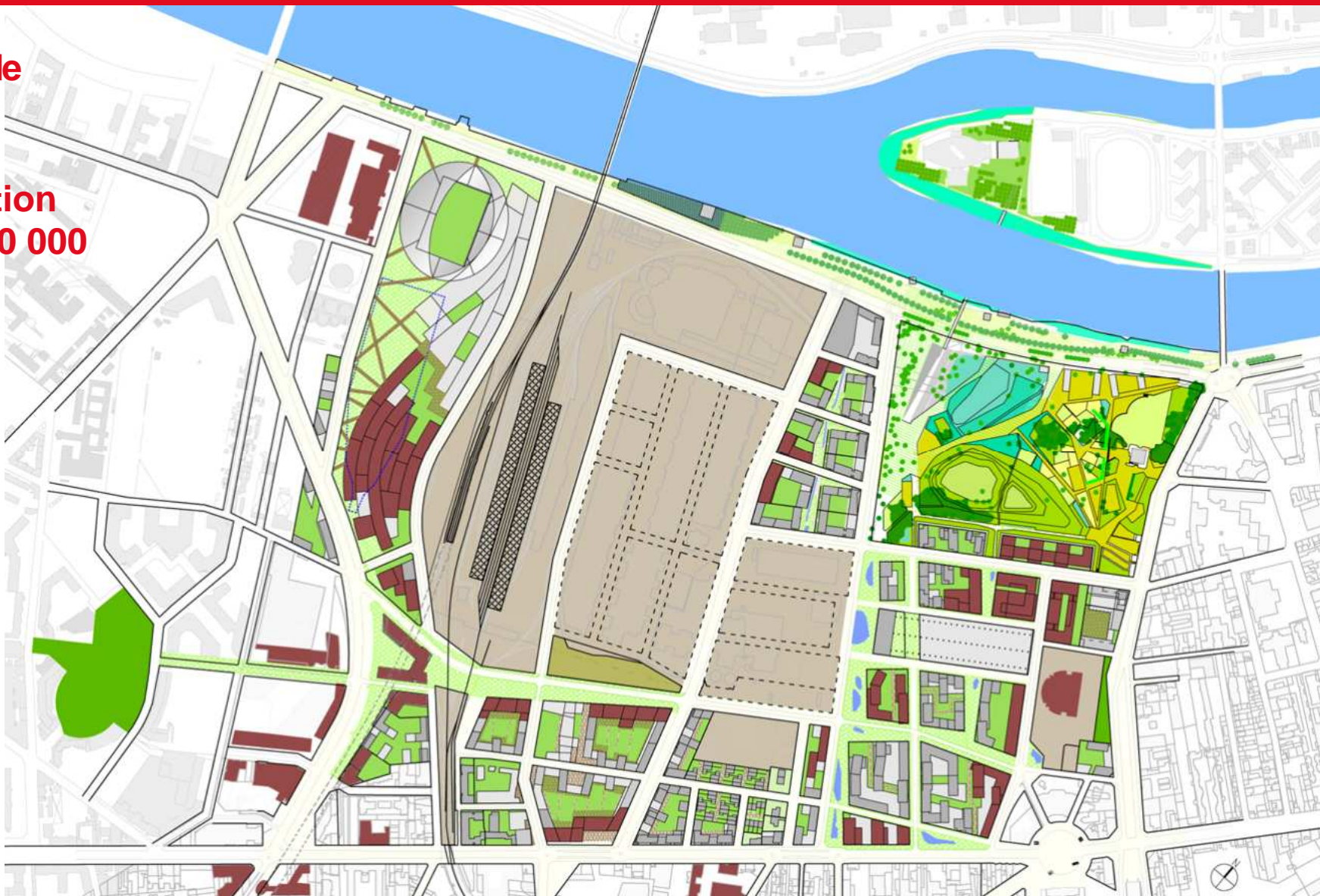


UN ECOQUARTIER

Les bureaux

292 000 m² de bureaux et d'activités pour la création de plus de 10 000 emplois

 Bureaux





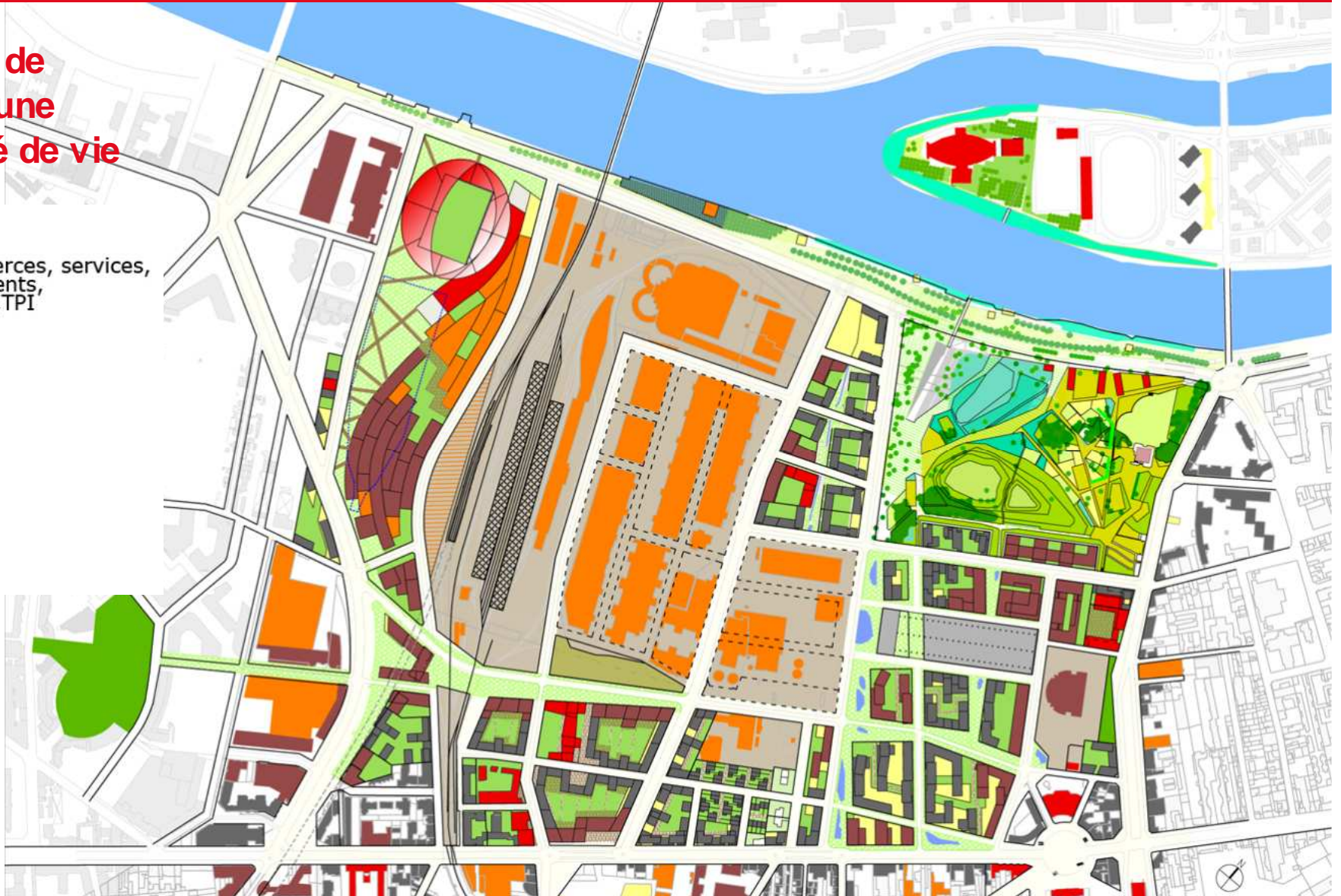
UN ECOQUARTIER

Une identité fondée sur l'histoire, la mixité et la diversité

Une volonté de mixité pour une réelle qualité de vie

Légende:

-  Socles : commerces, services, petits équipements, artisanats, TPE, TPI
-  Activités
-  Logements
-  Bureaux
-  Equipements

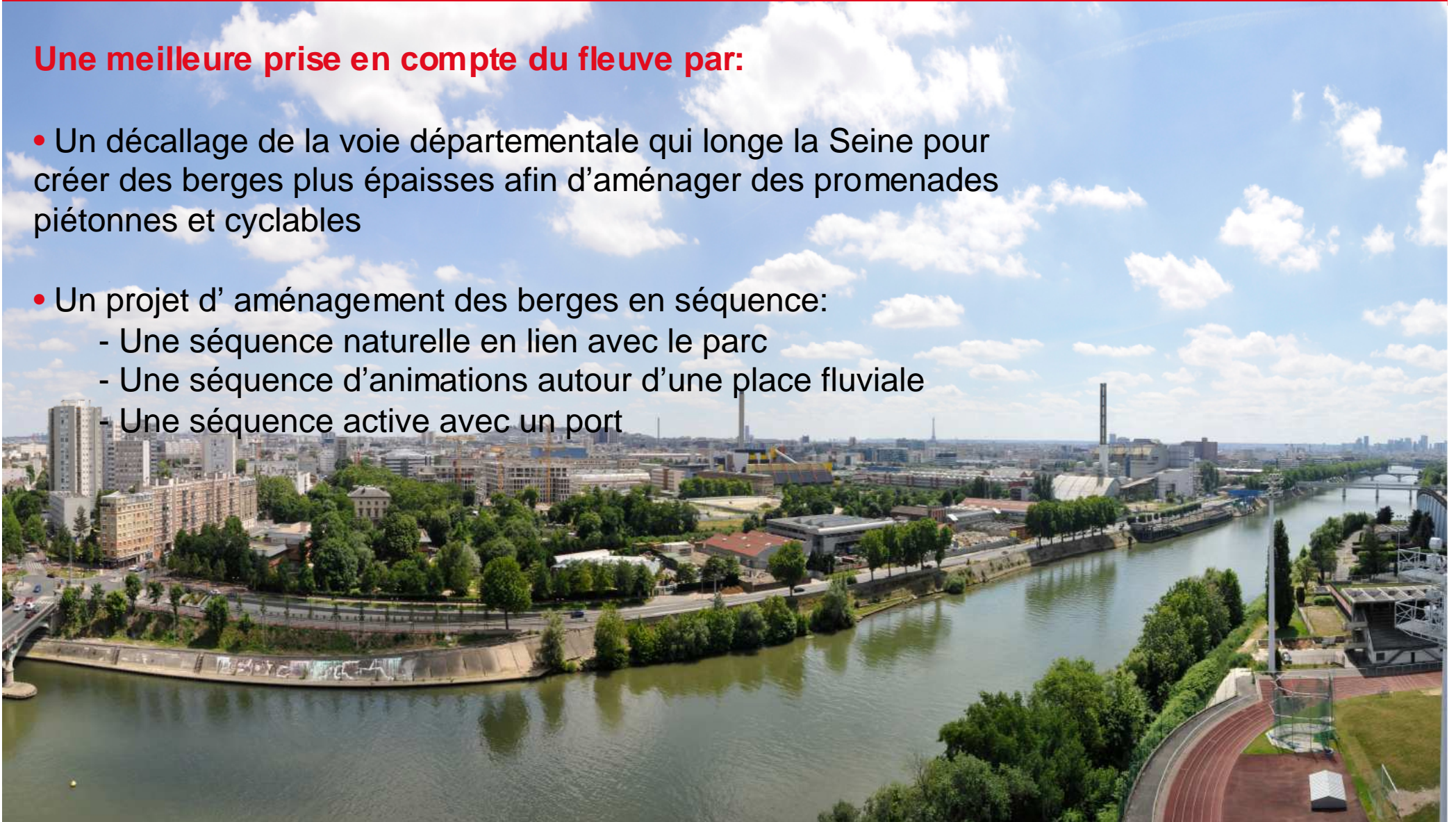


UN ECOQUARTIER

Tourné vers le fleuve

Une meilleure prise en compte du fleuve par:

- Un décalage de la voie départementale qui longe la Seine pour créer des berges plus épaisses afin d'aménager des promenades piétonnes et cyclables
- Un projet d'aménagement des berges en séquence:
 - Une séquence naturelle en lien avec le parc
 - Une séquence d'animations autour d'une place fluviale
 - Une séquence active avec un port

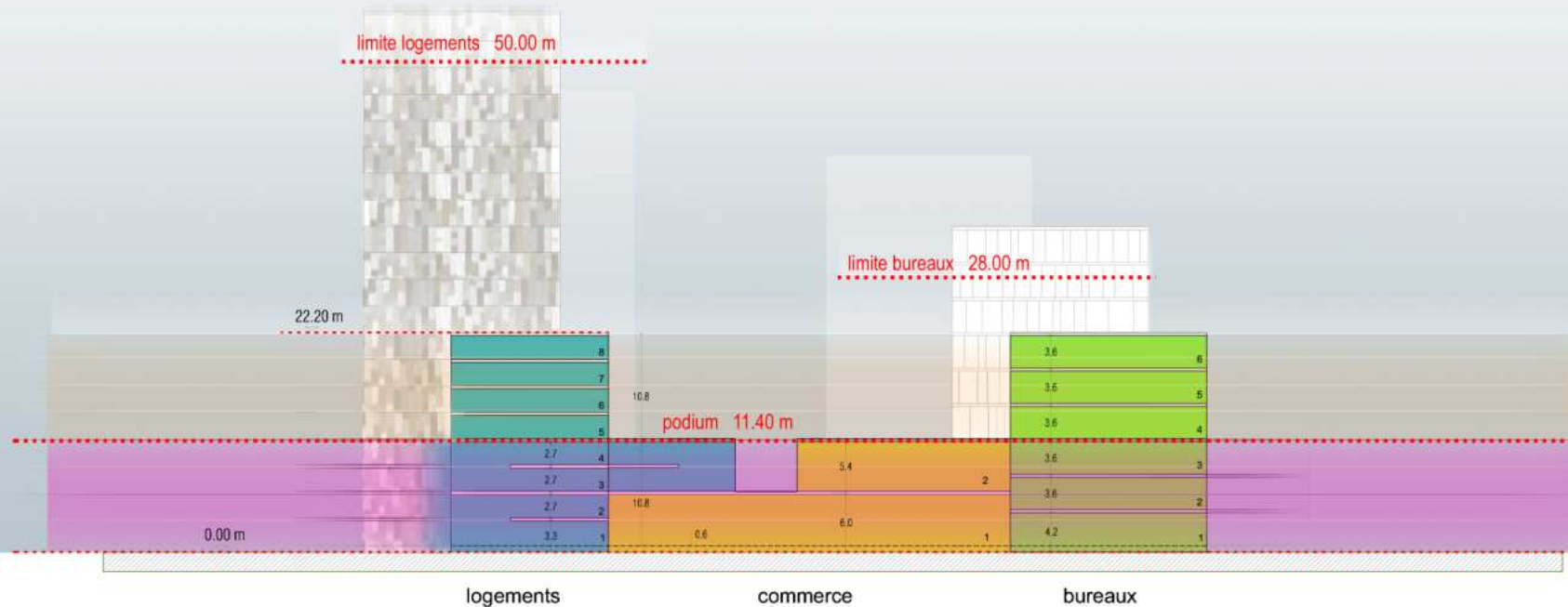


**2- PRINCIPES POUR LA
COMPACTITE ET L'INTENSITE DU
QUARTIER DES DOCKS ET SES
LIENS AVEC LA VILLE EXISTANTE**

UN ECOQUARTIER

Compacité et intensité

Une mixité des fonctions organisée à l'îlot selon les trois échelles de la ville



UN ECOQUARTIER

Compacité et intensité

ECOQUARTIER: Des hauteurs variées

Légende:

Ville animée

> 0 à ≤ 5,40m
de R à R+1

> 5,40 à ≤ 11m
de R+2 à R+3

Corps de ville

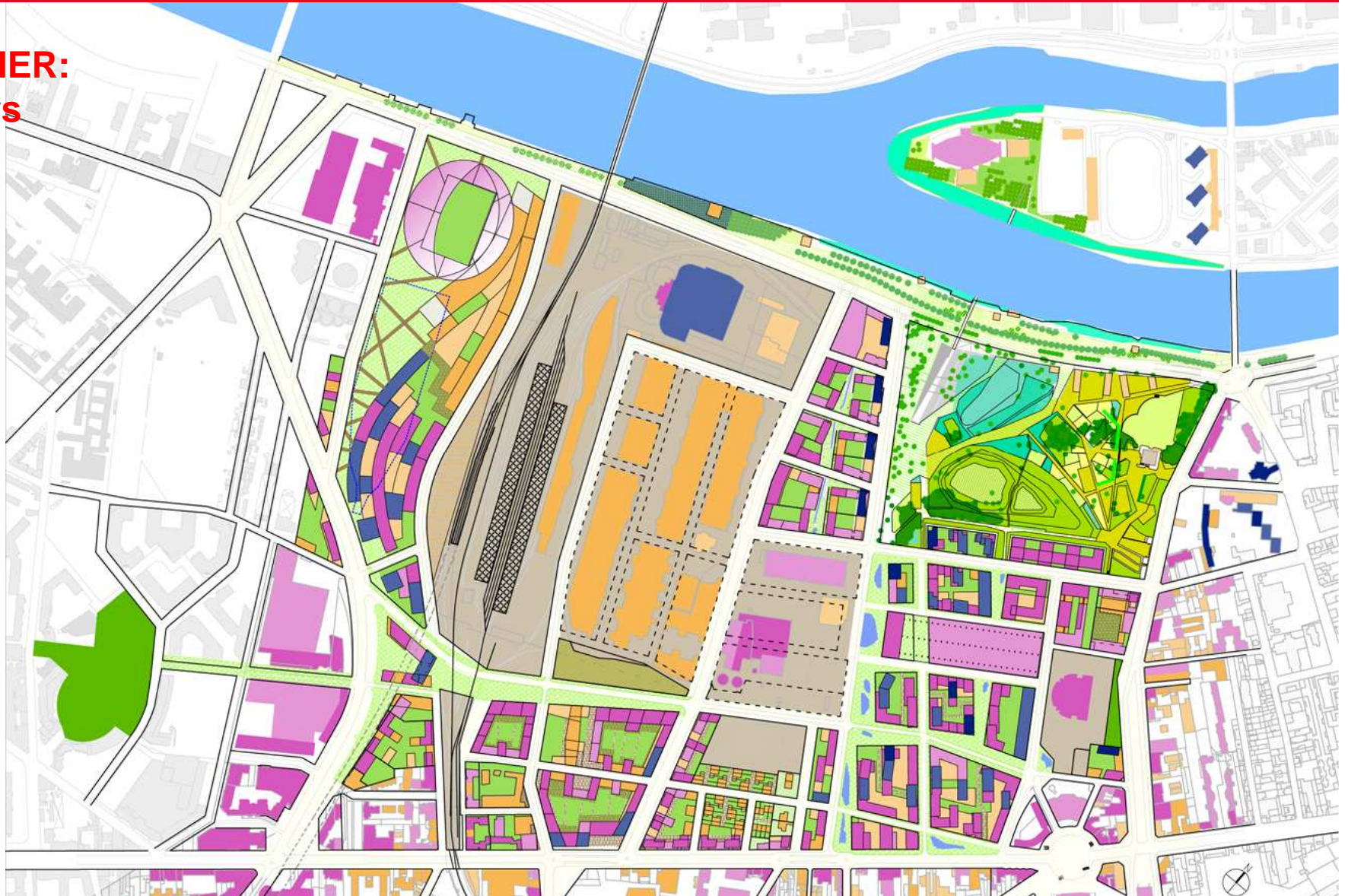
> 11 à ≤ 16,20m
de R+4 à R+5

> 16,20 à ≤ 28m
de R+6 à R+9

Emergences

> 28 à ≤ 37,80m
de R+10 à R+12

> 37,80 à ≤ 48,6m
de R+13 à R+16

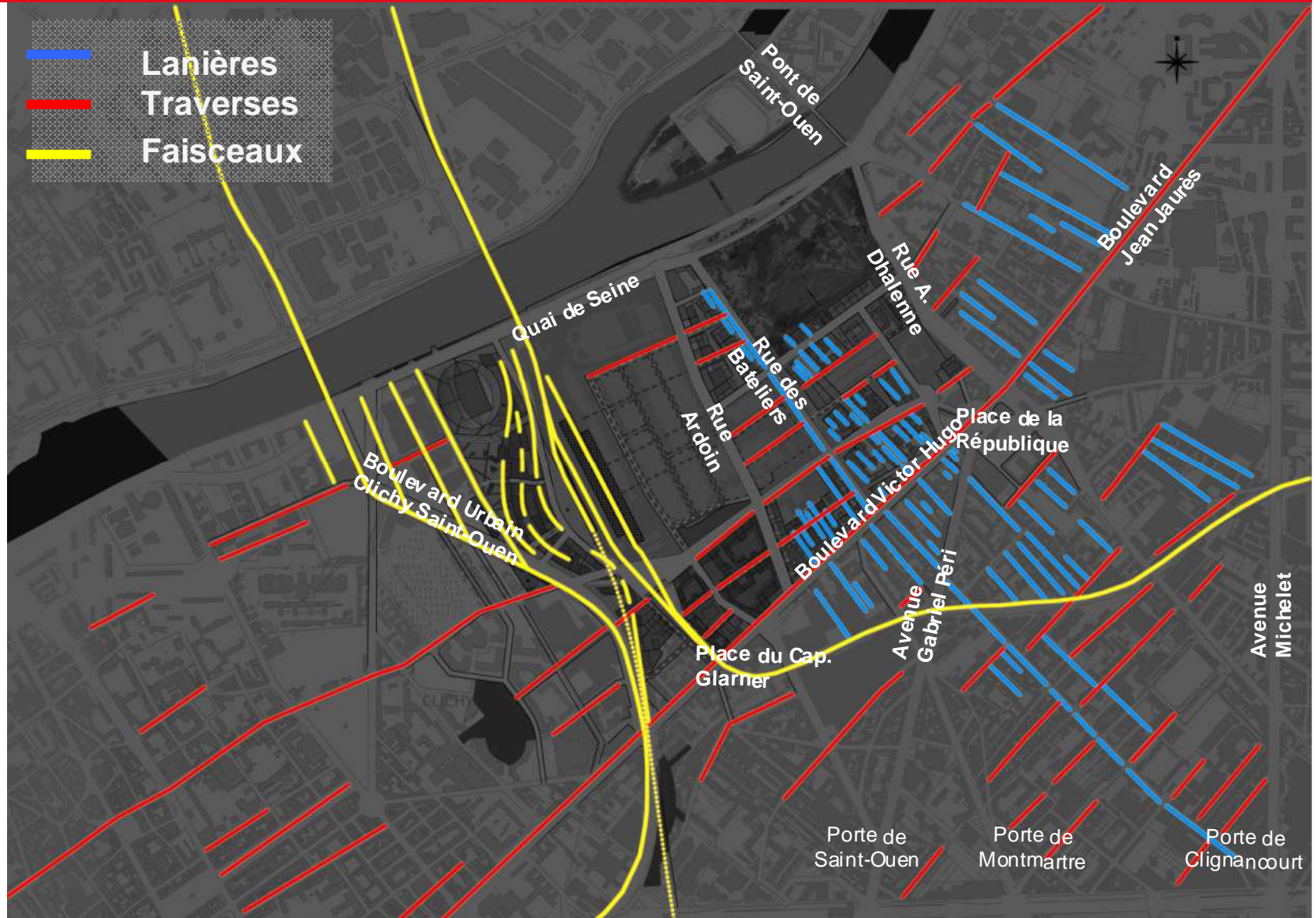


UN ECOQUARTIER

Formes urbaines, les liens avec la ville existante

Grandes figures urbaines

- 3 Logiques urbaines
- 3 échelles urbaines
- 3 morphologies urbaines



UN ECOQUARTIER

Formes urbaines, les liens avec la ville existante

Une trame viaire hiérarchisée

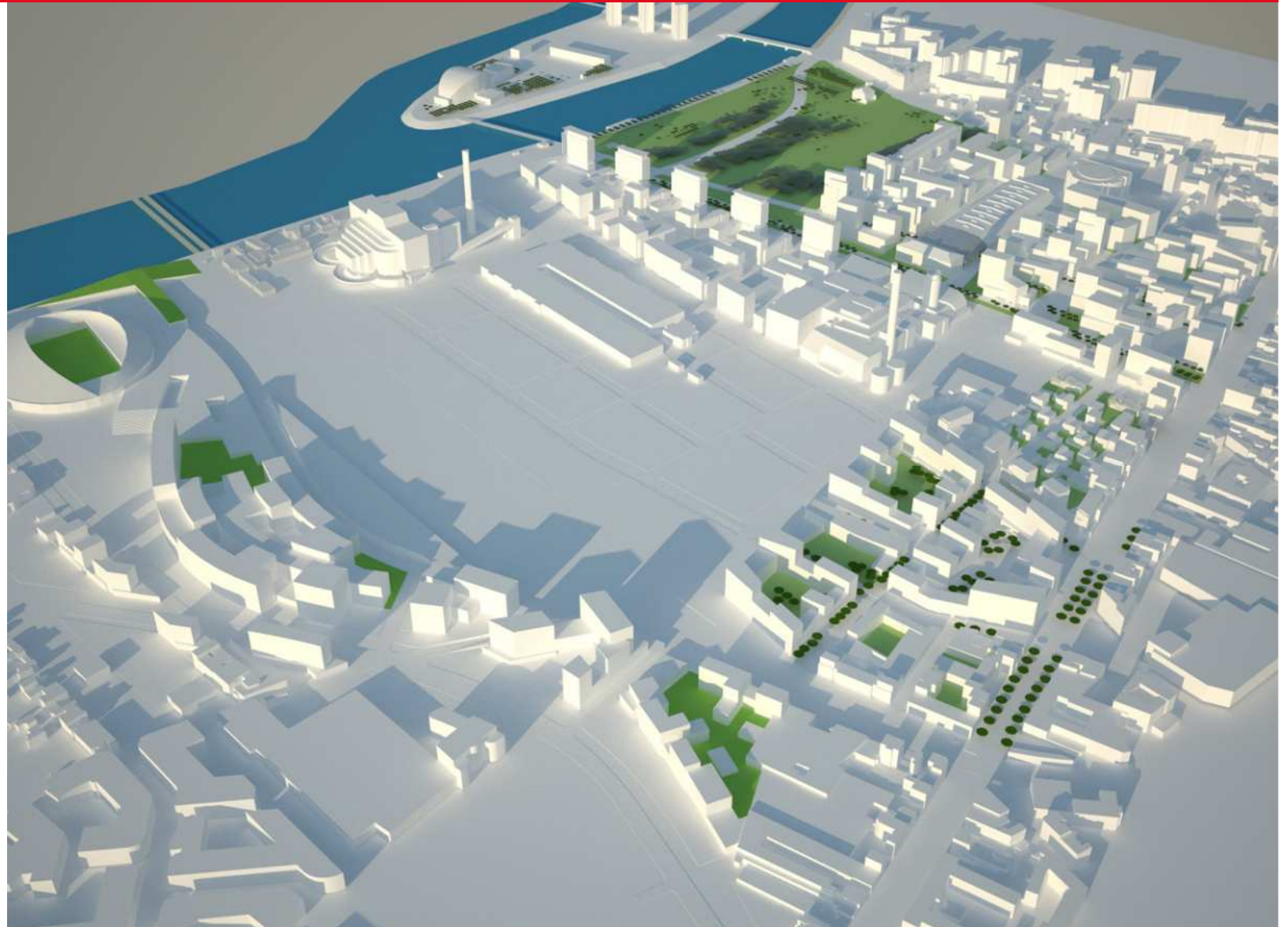
- Voies primaires : échelles d'agglomération et échelle communale
- Voies secondaires: échelle inter-quartiers
- Voies tertiaires: échelle intra-quartiers



UN ECOQUARTIER

Formes urbaines, les liens avec la ville existante

Des formes
urbaines
diversifiées selon
les quartiers



UN ECOQUARTIER

Formes urbaines, les liens avec la ville existante

**Une interprétation
moderne du tissu
faubourien**



UN ECOQUARTIER

Formes urbaines, les liens avec la ville existante

La question du patrimoine

- Dans le projet, la conservation de plusieurs éléments remarquables: la halle Alstom, quatre pavillons en meulière de la Ville de Paris, le château
- Le patrimoine naturel mis en valeur avec un diagnostic des arbres présents sur le site des Docks à conserver
- Les jardins ouvriers qui évolueront vers un usage de jardins partagés



3- UN ECOQUARTIER

Ecomobilité

Ressources naturelles

Protection de la santé

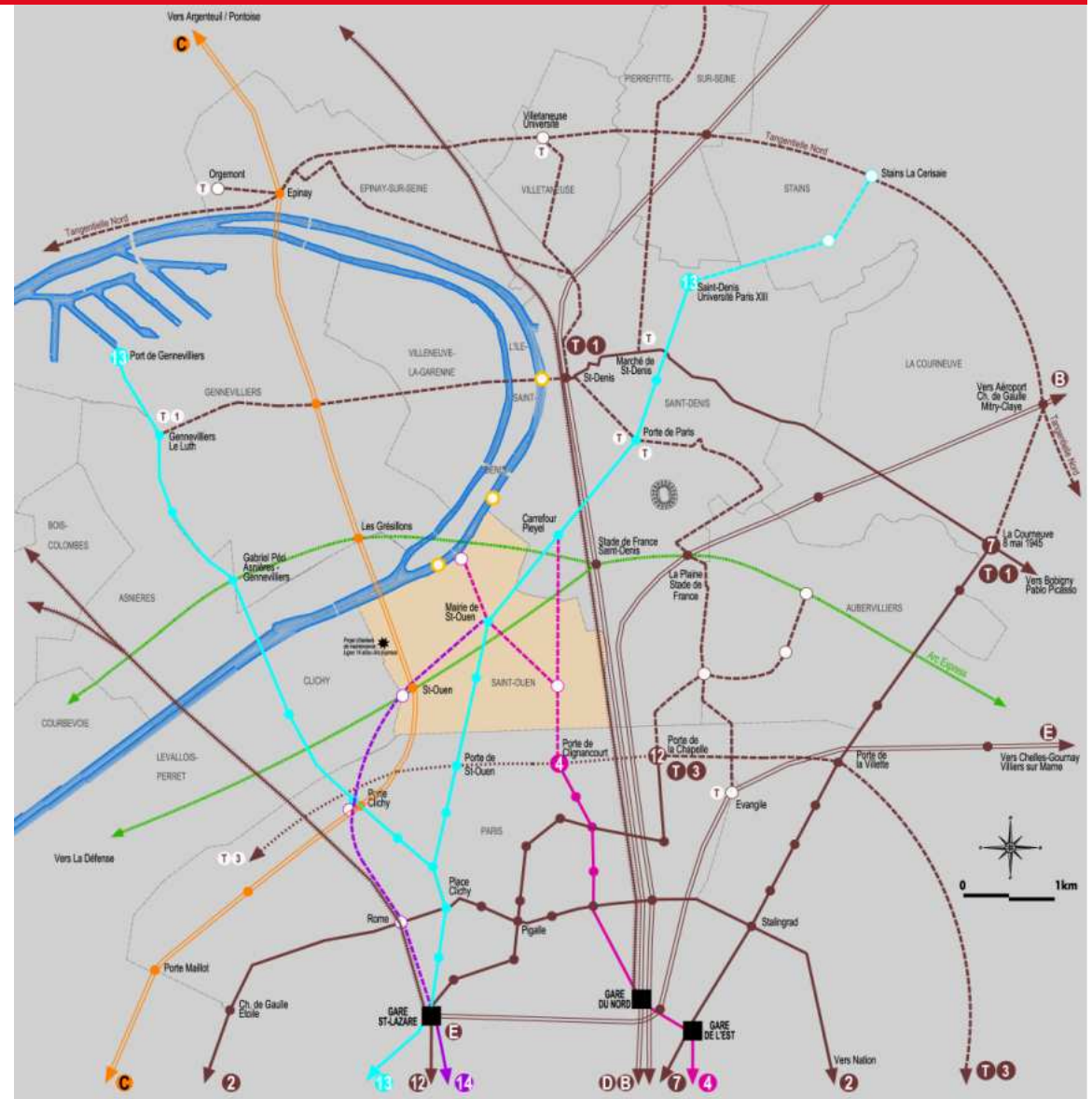
Management environnemental

UN ECOQUARTIER

La stratégie d'écomobilité

Préparer la venue des transports en commun dans les Docks

- Desserte radiale en transports en commun avec le RER C et la ligne 13
- Etudes de prolongement et de création de lignes de métro (Ligne 14, Arc Express)
- Amélioration de la desserte de surface par l'aménagement d'un site propre bus sur le boulevard V.Hugo pour les lignes 173 et 174
- Travail partenarial avec le STIF et la RATP pour positionner les stations de bus, prolonger des lignes de surface et rabattre le trafic sur les pôles de transport

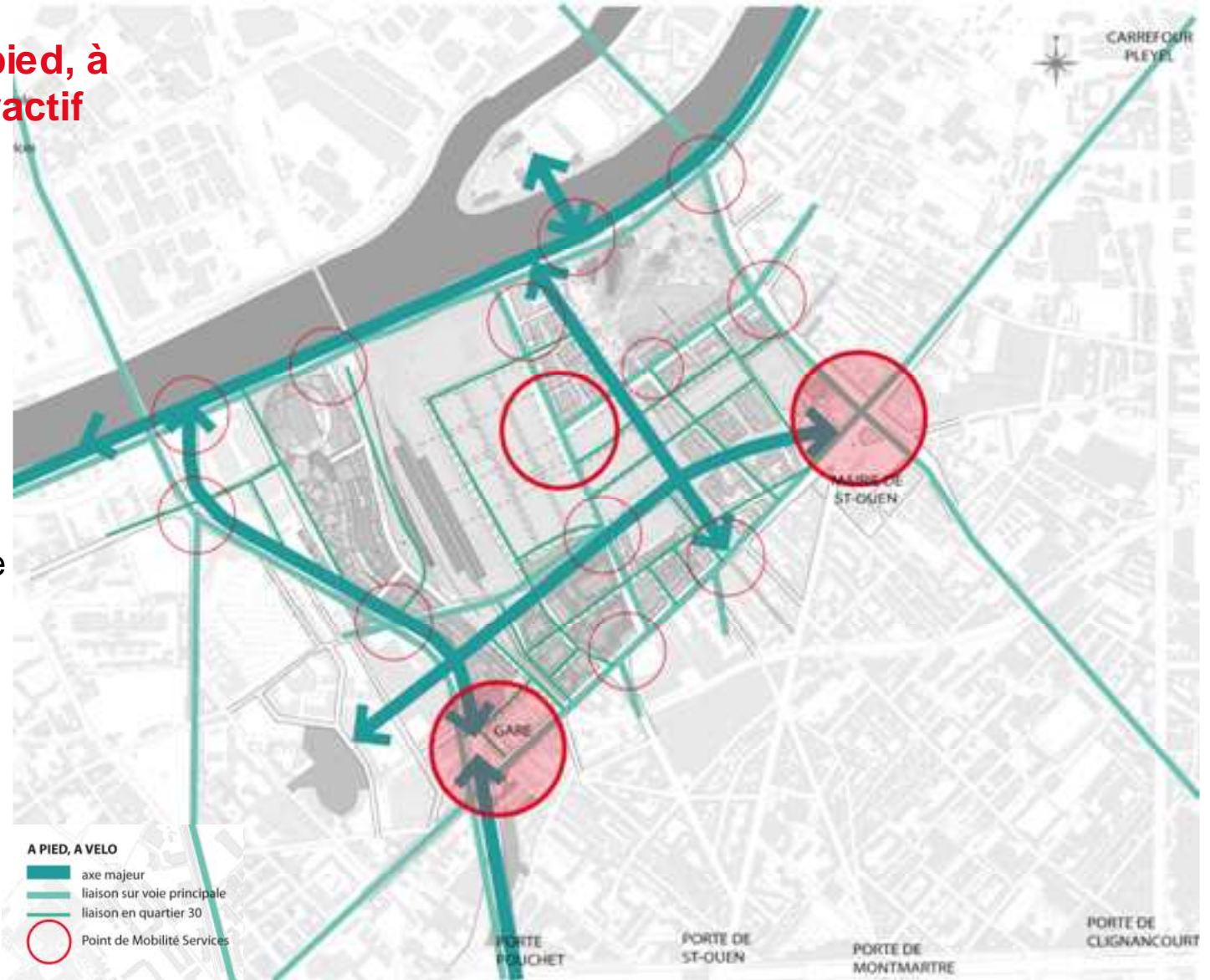


UN ECOQUARTIER

La stratégie d'éco-mobilité

Constituer un maillage à pied, à vélo, en transport très attractif

- L'ensemble des voies sont cyclables
- Le cheminement piéton est favorisé par des traversées régulières, un trafic apaisé (zones 30), des trottoirs largement dimensionnés
- Les transports en commun de surface sont accueillis dans des couloirs bus alternés
- L'ensemble des voies est à double sens de circulation

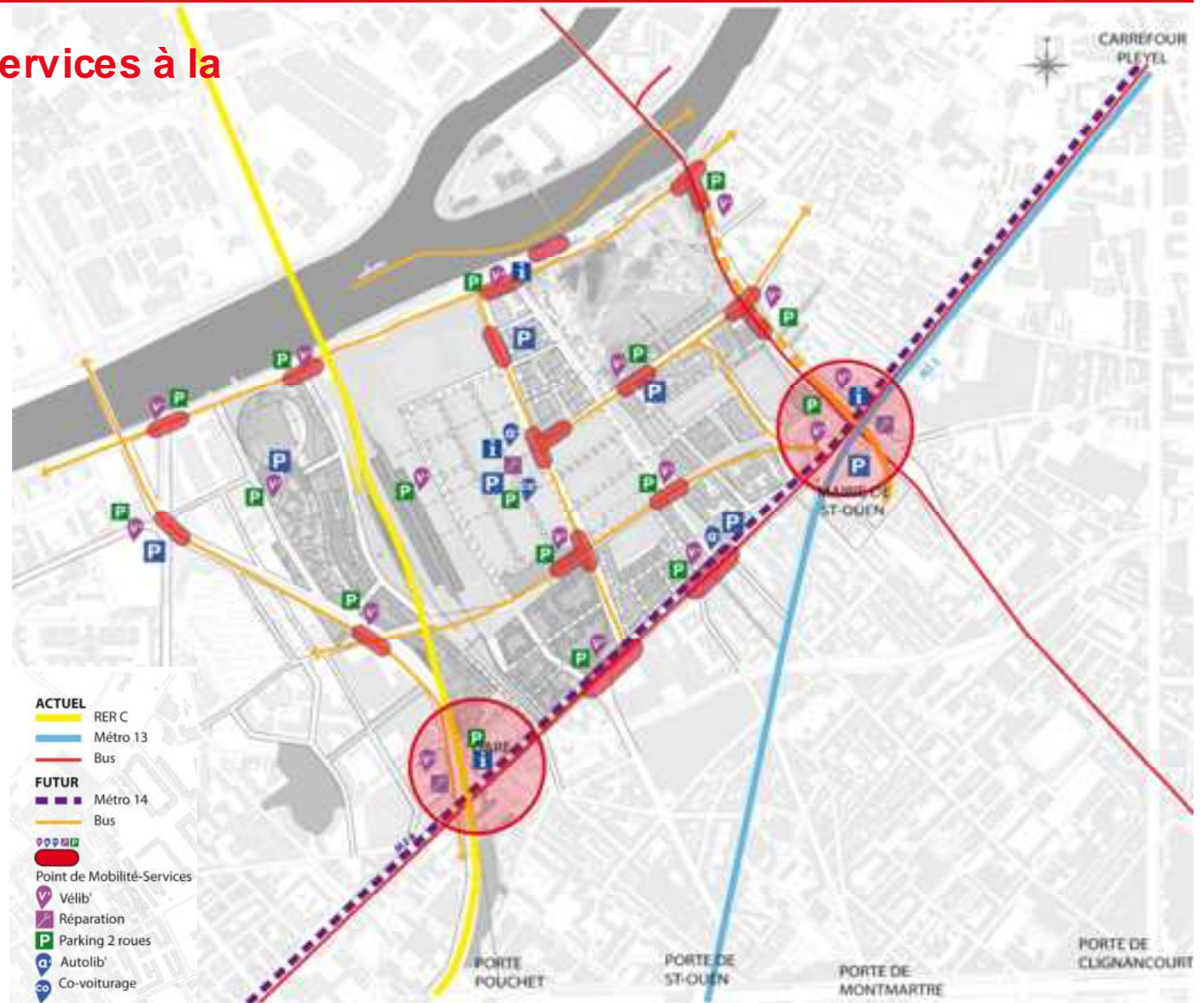


UN ECOQUARTIER

La stratégie d'éco-mobilité

Constituer des véritables services à la mobilité

- L'accueil de stations Vélib' : 11 stations déjà installées à Saint-Ouen, dont 3 situées à proximité du quartier des Docks
- Des services à la mobilité (Autolib', bornes électriques, service d'autopartage) à proximité des pôles de transports
- La constitution de parcs de stationnement mutualisés entre différents usages (bureaux, logements, commerce)



UN ECOQUARTIER

Les ressources: La biodiversité

Par des espaces publics diversifiés et de qualité

- La trame viaire comme structure des espaces publics, des paysages et de l'eau
- Des ambiances urbaines valorisées par la variété des plantations et des aménagements
- Un parc de 12 ha en bord de Seine
- Des berges aménagées pour la promenade, l'animation et l'activité

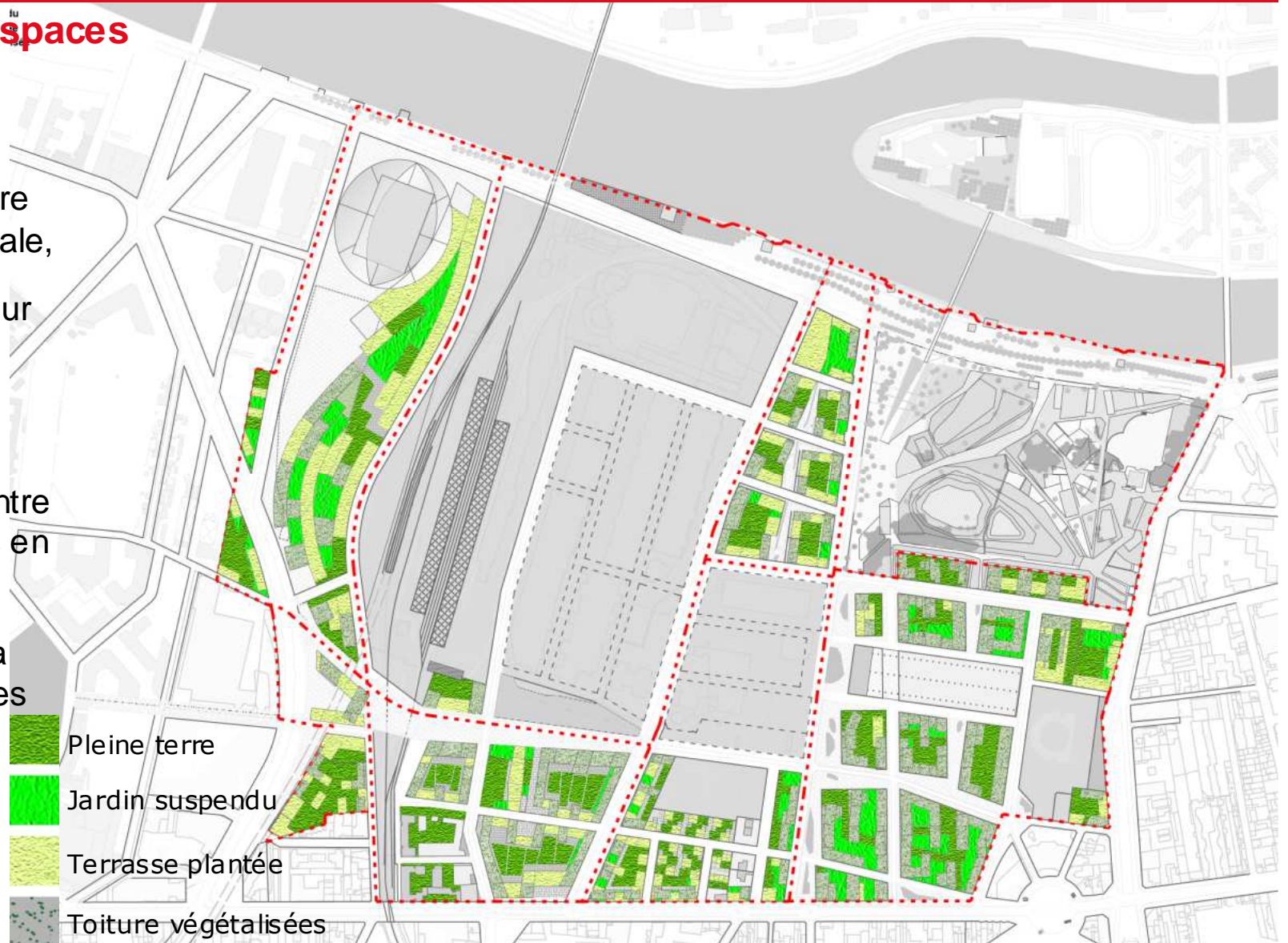


UN ECOQUARTIER

Les ressources: La biodiversité

Au sein même des espaces privés

- Faire dans les coeurs d'îlots des poches de biodiversité, pour permettre la mobilité de la faune locale,
- Les toitures d'une hauteur entre 4m et 7,50m seront traitées en jardins suspendus
- Les toitures terrasses entre 6m et 17m seront traitées en toitures végétales
- Une partie des toitures à plus de 17m seront traitées en toitures végétalisées



UN ECOQUARTIER

Les ressources : les eaux pluviales

Une gestion des eaux pluviales intégrées à l'espace public



Noue végétalisée



Dispositif de filtres naturels des eaux pluviales



Zone humide paysagère pour accueillir les eaux de pluie



Noue urbaine



Système de recyclage de l'eau

UN ECOQUARTIER

Ressources: le pôle énergie

Un pôle énergétique d'envergure métropolitaine

Enjeu de reconfiguration du
pôle SYCTOM-CPCU par
rapport au nouvel
environnement urbain:

- Réduction des Gaz à Effet de Serre
- Réduction et contrôle des émissions atmosphériques
- Intégration urbaine et dimensionnement
- Approvisionnement par la voie d'eau et la voie ferrée

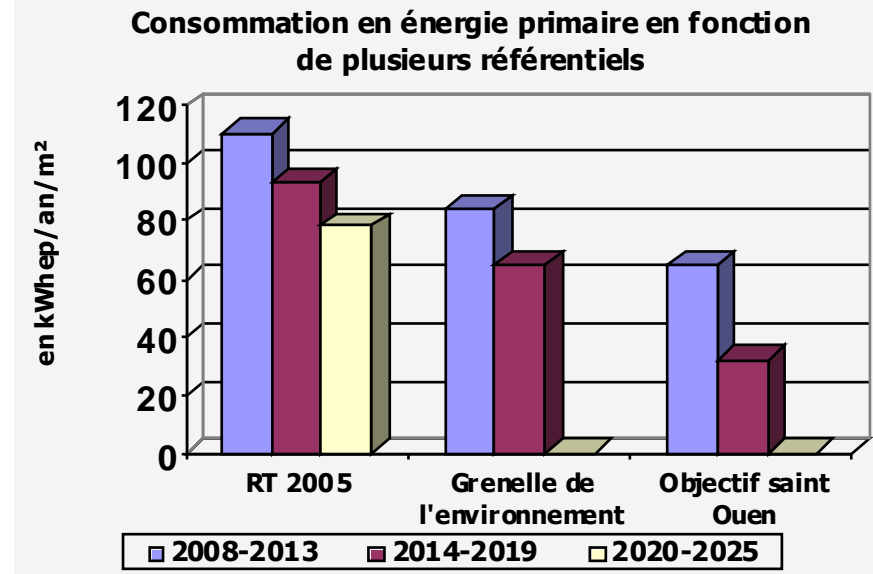


UN ECOQUARTIER

Les ressources: la desserte énergétique du futur quartier

Une politique ambitieuse de réduction des consommations énergétiques

- Un temps d'avance sur la réglementation thermique en vigueur,
- La construction de bâtiments économes en énergie
- L'incitation au recours aux énergies renouvelables
- Une évaluation des émissions de gaz à effets de serre du futur quartier : bilan carbone en cours



UN ECOQUARTIER

La protection de la santé publique

La protection par :

- Analyse des sols approfondie et suivie: mise en place d'un système d'information géographique de gestion des terres polluées
- Remise à niveau des sols qui privilégie des solutions alternatives à la mise en décharge (phytorémédiation, terre biologique, venting...)
- Prise en compte de l'état des sols pour l'aménagement futur des terrains
- Informations régulières données par la ville sur les émissions du SYCTOM

UN ECOQUARTIER

Le management environnemental

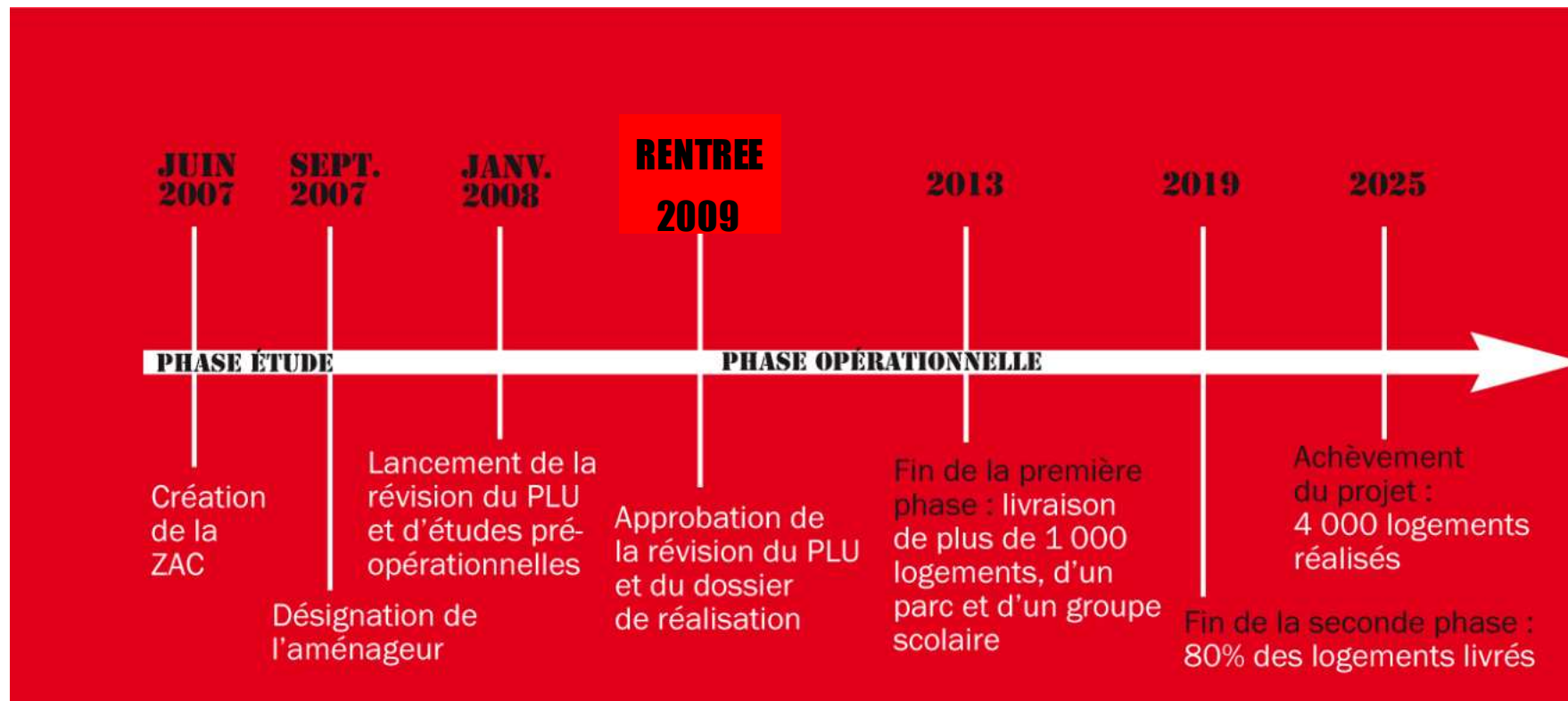
Outils de mise en œuvre de la démarche environnementale:

- Une Assistance à Maîtrise d'Ouvrage en développement durable,
- Une charte de développement durable du projet élaborée en concertation avec les habitants
- Un cahier des prescriptions environnementales, fixant les objectifs de performance environnementale recherchée
- Un système de management environnemental, pour évaluer le projet régulièrement
- Dans le cadre des Prototypes des NQU, un accompagnement dans la définition stratégique du projet: organisation de la concertation et anticipation des usages

UN ECOQUARTIER

Le calendrier

Un projet qui se construit de manière itérative



UN ECOQUARTIER

Les équipes

L'équipe de maîtrise d'œuvre

- **Equipe d'architectes, urbanistes, paysagistes:**

Agence Makan Rafatdjou,
Agence Reichen & Robert et Associés,
Olga Tarraso (architecte barcelonaise)
Hélène Saudecerre

- **AMO environnementale:**

Re-Sources, Adage,
Dac Communication

- **Bureaux d'étude spécialisés:**

Déplacement-stationnement,
Pollution,
Commerce,
Logistique,
VRD-hydraulique,
Energie,
Bilan carbone





Immeuble Carré Plaza
15-17, promenade Jean-Rostand
BP 95
93022 BOBIGNY Cedex
Tél : 01 48 96 64 00
www.sodedat93.com



6, place de la République
93406 Saint-Ouen Cedex
Tél. : 01 49 45 67 89
www.ville-saintouen.fr

**REICHEN
ET
ROBERT
ASSOCIÉS**
ARCHITECTES (1944838)
17, rue Brézin
75014 Paris, France
Tel. + 33 (0)1 45 41 47 48
Fax. + 33 (0)1 45 41 47 44
architectes.associes@reichen-robert.fr
www.reichen-robert-et-associes.fr

 **Mekan RAFATDJOU**
Architecture Urbanisme Aménagement
13 RUE ROBERT BLACHE 75010 PARIS
Tél. : 0153191090 Fax : 0153191091 agence@rafatdjou.fr

Hélène SAUDCERRE
paysagiste dplg

clos des perroquets, 27
94500 Champigny / Marne
0148809455 - 0148802746
helene.saudcerre@wanadoo.fr

ESPINÁS I TARRASÓ ASSOCIATS S.C.P.
VERDAGUER I CALLÍS 12, ZON O8003-BARCELONA
TEL. 933 102 412 FAX. 933 104 792 TE@COAC.NET

**LES
DOCKS** L'entrée
en Seine
DE SAINT-OUEN